

نام و نام خانوادگی:

مجتمع آموزشی، فرهنگی دکتر حسابی - مقطع ابتدایی

آزمون عملکردی علوم

سال تحصیلی - ۹۸ - ۱۳۹۷

سوم پژوهش ۱ □ ۲ □

کد:

تاریخ: ۱۳۹۸ / ۲ / ۲۹

الف) گزینه ی درست را مشخص کن .

۱) کدام جانور با قورباغه در یک گروه قرار می گیرد؟

الف) مارمولک □      ب) لاک پشت □      ج) سمندر □

۲) علامت؟ کدام قسمت از اهرم را نشان می دهد؟

الف) تکیه گاه □      ب) محل نیرو □      ج) محل جسم □



۳) کدام گیاه ریشه ی خوراکی دارد؟

الف) چغندر □      ب) گندم □      ج) چای □

۴) کدام یک کار ریشه نیست؟

الف) نگه داشتن گیاه در خاک □      ب) ساخت غذا □      ج) گرفتن آب و مواد غذایی از خاک □

۵) کدام جانور پرنده نیست؟

الف) پنگوئن □      ب) شتر مرغ □      ج) خفاش □

۶) کدام یک بازتابش منظم دارد؟

الف) مقوّا □      ب) قاشق □      ج) آینه □

۷) کدام مورد شرط لازم برای دیدن نیست؟

الف) نور کافی □      ب) خورشید در آسمان باشد □      ج) مانعی نباشد □

ب) جمله های ناقص را کامل کن .

۱) گیاهی که دانه ی دو قسمتی دارد برگ های آن ..... است .

۲) بدن پرندگان از ..... پوشیده شده است .

۳) هر چه جرم جسم بیشتر باشد زمین آن را با نیروی ..... به طرف خود می کشد .

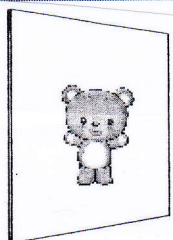
۴) همه ی اجسام نور را ..... می کنند .

ج) پاسخ کامل بده .

۱) با توجه به تصویری که از جسم در آینه می بینی :

- آینه از کدام نوع است؟

- ویژگی های این آینه را بنویس .



همنمود معلم :

۲) در هر مکان از کدام نوع آینه استفاده می شود .

دندان پزشکی : ..... آرایشگاه : ..... سرپیچ جاده ها : .....

۳) در هر کار نیرو به چه صورت وارد می شود ؟



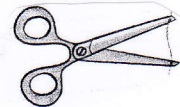
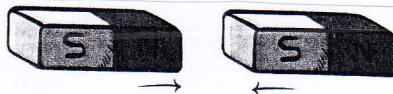
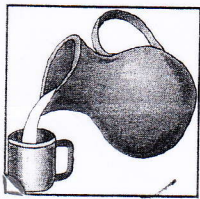
۴) در هر اتفاق کدام اثر نیرو مشاهده می شود ؟

شکستن چوب

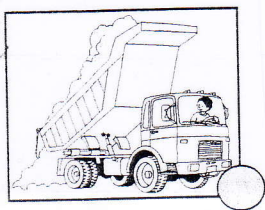
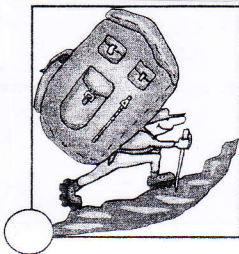
ترمز دوچرخه

پاس کاری در فوتبال

۵) در هر کدام تماسی یا غیر تماسی بودن نیرو را مشخص کن .



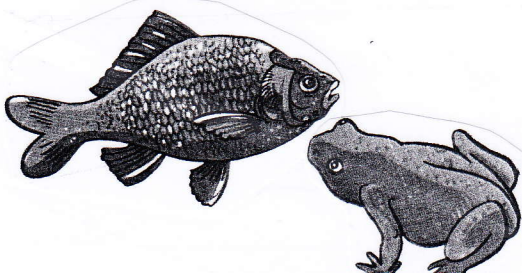
۶) در کدام تصویر نیروی کشش زمین مانع انجام کار می شود ؟



۷) ریشه ی گیاهان زیر را بکش .



۱۰) یک تفاوت و یک شباهت این دو جانور را بنویس .



تفاوت :

شباهت :